

座長・演者の皆様へ

【口演発表の皆様へ】

発表時間

一般演題<口演> 発表5分／質疑応答2分

※時間厳守をお願いいたします。

●会場でのご発表をご希望の場合

1. 発表10分前までに会場内左前方の次演者席にご着席ください。発表は演題のモニターで確認しながら、備え付けのマウスおよびキーボードを用いて演者自身の操作で進めてください。
2. 発表時間の終了1分前を黄ランプ、終了を赤ランプでお知らせします。（ランプは演台に設置）
3. 発表データは「Microsoft Power Point」で作成し、「USBメモリ」でご持参ください。また、発表用のファイル名は、「演題番号_演者氏名」としてください。
4. Macintoshや動画を使用される方はPC本体をお持ちください。いずれの場合も必ず他メディアにてバックアップをご準備ください。
5. 発表用データに他のデータ（静止画・動画・グラフ等）をリンクさせている場合は、必ず元データも保存し、事前に他のパソコンでの動作確認を行ってください。
万が一、リンク先が開かなかったり、動画が動かないなどの不具合が発生した場合は、自己責任のもと割愛いただき進行してください。
6. PC本体をお持ち込みの方は、発表終了後、速やかに会場内のPCオペレーター席（演台横）にてお持込のPCをお取りください。
7. 演台上にはモニター、キーボード、マウスをご用意致します。レーザーポインターの代わりにマウスを操作いただき、その画面を会場内とWEB配信に使用いたします。

◎メディアをご持参される方

当学会では下記使用のPCを準備しております。

- ・オペレーションシステム：Windows 10
- ・アプリケーションソフト：Microsoft Power Point 2010, 2013, 2016, 2019
- ・フォント：日本語、英語ともMicrosoft標準フォントをご使用ください。
- ・画面解像度はXGA（1024×768ピクセル）です。このサイズより大きい場合、画面の周囲が切れてしまいますので、設定は必ずXGAとしてください。
- ・上記以外の環境で作成されたデータですとレイアウトの崩れ、文字化け等のトラブルが起きる可能性があります。予め会場内のPC受付でご確認ください。

◎PC 本体をお持ちになる方

- ・映像接続ケーブルは、D-sub15 ピン（ミニ）／HDMI を準備しております。それ以外をご使用の方は変換コネクタを忘れずにお持ちください。また、電源アダプタは必ずご準備ください。
- ・無線 LAN 機能、スクリーンセーバー、省電力設定、ウイルスソフトなどのタスクスケジュール、ログオフ設定など、発表の妨げになる設定はご自身であらかじめ解除をお願いいたします。PC 受付での設定は致しかねますのでご了承ください。また、これらの機能により、発表に支障をきたした場合は、事務局では責任を負いかねます。
- ・PC 受付にてデータチェックを受けた後、発表 15 分前までに会場内オペレーター席へ PC をお持ちください。

<PC 受付>

演者は口演開始 30 分前までに PC 受付にて発表データの試写・登録を行ってください。

18 日（土）午前ご発表の方は、できるだけ前日のうちに受付をお済ませください。

日時：9 月 17 日（金） 12：00～17：00

9 月 18 日（土） 8：00～14：00

場所：コンgresセンター4F ロビー41

●WEB でのご発表をご希望の場合

セッション開始 30 分前に、運営事務局より送付の Zoom ミーティング URL よりご入室ください。操作方法や音声チェック等は、Zoom ご入室後、スタッフからご案内いたします。

※Zoom ミーティング URL は会期 1 週間ほど前にご案内いたします。

【利益相反（COI）】

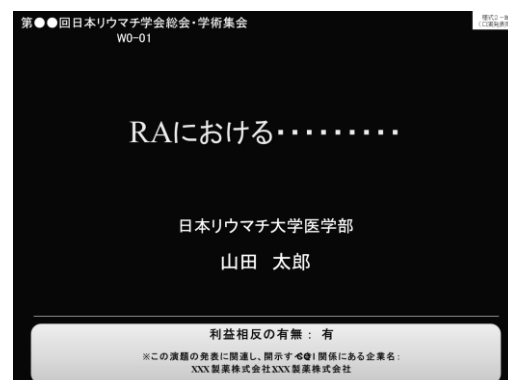
学術集会発表時の COI の開示は、COI の有無にかかわらず全ての発表者が行ってください。その際、口頭発表のスライドの最初に COI を掲示してください。

<スライドサンプル>

利益相反：無の場合



利益相反：有の場合



【質疑応答】

1. 座長の指示に従い、簡潔にお願いいたします。
2. 質疑応答でのスライドの使用はできません。

【座長の皆様へ】

●会場にお越しの場合

1. ご担当のセッション開始10分前までに、各会場内右前方の次座長席にご着席ください。
2. 進行は時間厳守でお願いいたします。

●WEBの場合

セッション開始30分前に、運営事務局より送付のZoomミーティングURLよりご入室ください。
操作方法や音声チェック等は、Zoomご入室後、スタッフからご案内いたします。

※ZoomミーティングURLは会期1週間ほど前にご案内いたします。

【オンデマンド発表の皆様へ】

対象セッション

- ・会長講演
- ・特別企画 IgG4/Castleman 病
- ・JCR 臨床研究推進委員会 特別企画
- ・特別企画 オンデマンドセミナー

※詳細につきましては、対象の先生方に個別にご連絡させていただきます。