

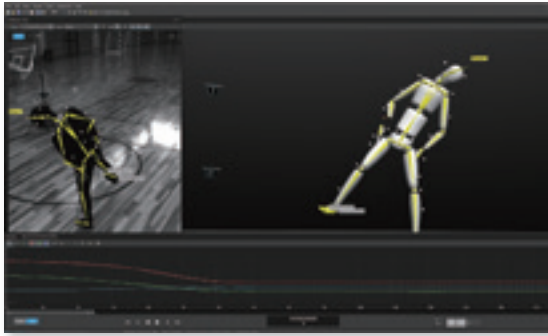
# DOSAスポーツ能力測定会とは

## スポーツとの出会い

多くの子どもたちが、学校、近所のスポーツチーム、両親がやっていた、などの理由で様々なスポーツと出会います。しかし、出会えるスポーツは身近なものに限られてしまい、自分に合ったスポーツに出会えていないかもしれません。DOSAスポーツ能力測定会では、世界最新の測定機器で子どもたちの運動能力を測定し、最大限にパフォーマンスを発揮できるスポーツの紹介と一番得意とする動きのアウトプットを行います。これまでスポーツが苦手だとあきらめていた子ども、普段出会わないスポーツに出会うチャンスが生まれ、自分に合ったスポーツを見つけ、自信を持ってスポーツに挑戦していくキッカケになります。

## ★ 最新の測定機器 ★

モーションキャプチャ技術を利用して、身体の動きをデジタル化することで、高さ・タイム・スピードなどを正確に計測。



## ★ 測定種目 ★



各項目の測定結果から自分に合ったスポーツを分析します。



### ◀ 測定結果 No.1

#### 自分の特徴(武器と課題)

長所と短所を明確にして、自分に合ったトレーニングなどのアドバイスを受けることができます。



### ◀ 測定結果 No.2

#### 自分に合ったスポーツ

現行69種目のスポーツから自分に向いているスポーツ、自分の特徴を活かせるスポーツを知ることができます。